

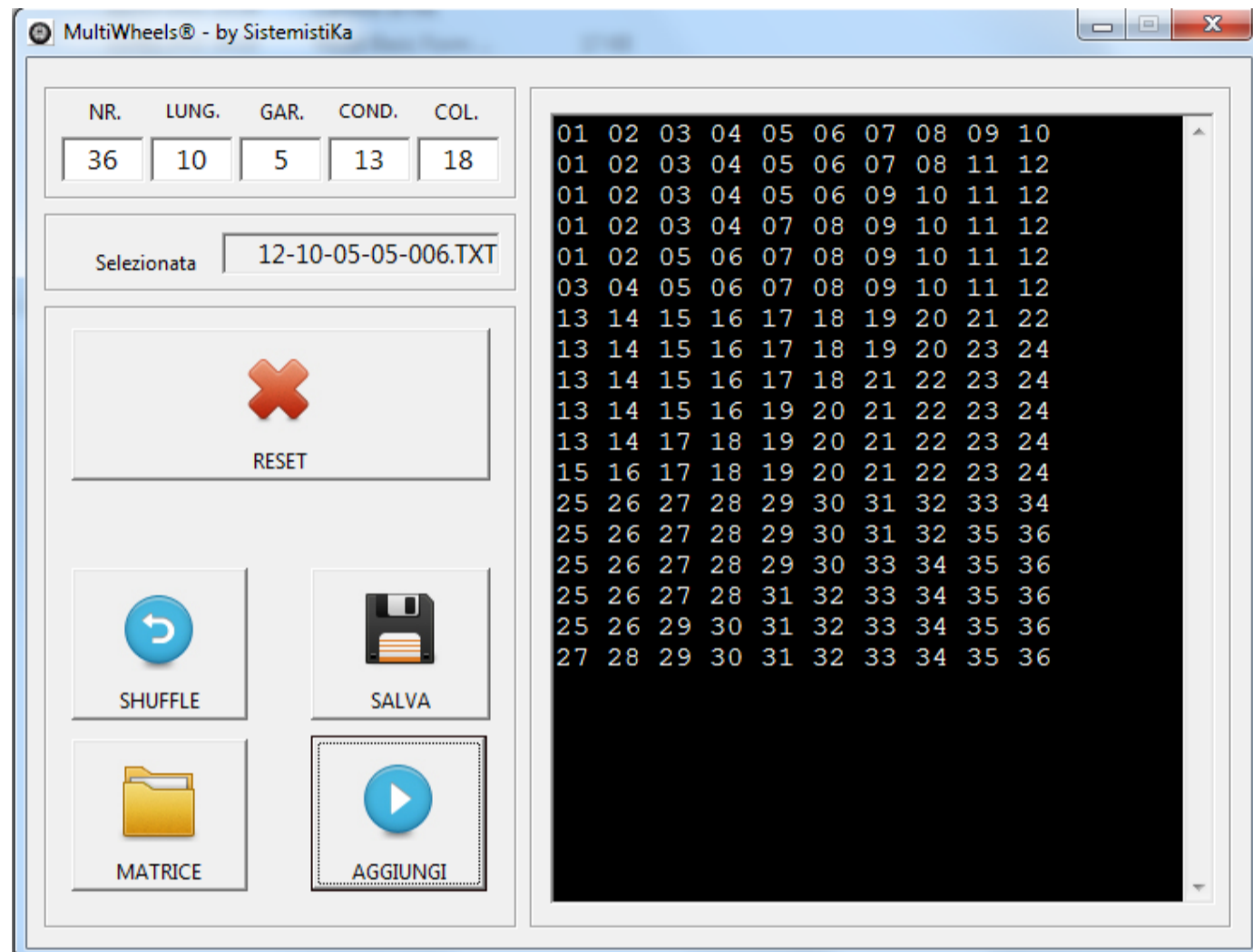
MULTIwheels

SOFTWARE BY SISTEMISTIKA

[Visita il Sito](#)

[Softwares](#)

[Visita il Forum](#)



PRESENTAZIONE

MultiWheels, giunto alla versione 3.0.0.0, è un software dedicato ai sistemisti e/o primatisti che realizzano Sistemi per Somma di Matrici.

Per i neofiti: Il sistema per Somma di Matrici, è una costruzione realizzata accodando Matrici aventi la stessa lunghezza (sestine, decine, ecc.) con Massa uguale o differente. La condizione, ossia gli estratti necessari per ottenere la garanzia minima, viene sommata, scalando 1 punto per ogni Matrice aggiunta. Ovviamente, solo nei casi in cui risulta conveniente.

Esempio: sommando una 12-10-05-05-006 + 12-10-05-05-006 otterremo una 24-10-05-09-012, in quanto
 $12 + 12 = 24$ (numeri); $5 + 5 = 10$ ($-1 = 9$); $6 + 6 = 12$ (combinazioni totali).

Ma questo, solo per dare un'informazione teorica e arricchire le ns. conoscenze, perchè **MultiWheels** ci esonera da calcoli e fatiche: se la sbriga da solo, istantaneamente! Eccetto lo sforzo di cliccare i tasti.

Come si evince dalla figura, la costruzione avviene sotto i nostri occhi. La semplice costruzione del 36-10-05-13 in 18 Decine, senza stare a cercarselo a destra e a manca. Vediamo adesso come funziona.

FUNZIONI & RACCOMANDAZIONI

- **MATRICE** - Selezionare la Matrice per iniziare la Costruzione (la Matrice può essere cambiata quando necessario)
- **AGGIUNGI** - Sviluppa la zona e aggiunge le combinazioni all'Area di Lavoro
- **SHUFFLE** - Mescola il Sistema, senza inficiarne le Garanzie
- **SALVA** - Salva la Costruzione in un file a scelta
- **RESET** - Resetta tutte le variabili per iniziare una nuova costruzione

- Le Matrici, devono essere nel formato compatibile (come nell'output Area di Lavoro)
- Si possono aggiungere ulteriori Matrici nella Cartella inclusa al programma
- Controllare l'andamento della costruzione, in alto a sx (il programma impedisce comunque il fuori 90)

COMPATIBILITA'

Tutti i nostri softwares, sono testati fino alla versione di Windows 10 e non richiedono file di dipendenza. Non si installano e possono essere utilizzati da una comunissima pen-drive. Non richiedono attivazione, non hanno limiti di scadenza e alcuni godono del privilegio dell'Update diretto periodico. L'Utente accetta integralmente i rischi di eventuali danni e/o errori.